



Wyjątkowy, mazurski zakątek

Mazurskie Siedlisko Kruklin to ciekawe odkrycie i wyjątkowy punkt na turystycznej mapie Krainy Jezior. To raj dla „zbląkanych wędrowców” kochających przyrodę, konie i dobrą kuchnię. Jak magnes przyciąga tu błoga cisza, spokój i wspaniała atmosfera. To wymarzone miejsce dla osób wrażliwych na piękno, dla których wartością jest wypoczynek na najwyższym poziomie. Odwiedzając Mazurskie Siedlisko Kruklin ma się wrażenie, że każdy przedmiot posiada duszę, został wykonany z sercem i smakiem.

Na siedemnastu hektarach rozciąga się malowniczy widok: łąki, stawy, lasy, konie i zabudowania w mazurskim stylu – Mazurskie Siedlisko Kruklin. Siedlisko swoją nazwę zapożyczyło od oddalonej o około kilometr wsi Kruklin. Kilka lat temu ów przepiękny widok zauroczył Pana Dariusza – obecnego właściciela kompleksu. Na początku była fascynacja ziemią, na której stało stare mazurskie siedlisko i wielkie marzenie, by stworzyć wyjątkowe miejsce. Z historycznych akcentów do dziś pozostała jedynie: Wiejska Chata, która została odrestaurowana przez zaprzyjaźnioną artystkę. To ona jest autorką koncepcji serii apartamentów o wdzięcznych nazwach: Kraina Elfów, Różany Ogród, Leśna Łąka, Błękitne Pnącze i główną realizatorką pomysłu.

Przez lata Wiejska Chata pełniła funkcję budynku głównego, aż do 2011 roku, kiedy to do użytku gości został oddany hotel, który swoją stylistyką idealnie wpasował się w kompozycję siedliska.

Konie są charakterystycznym elementem, nieodzwrotnie związanym z Siedliskiem. To raj dla ich miłośników.



Relizacja projektu CYKADA 3



*Specjalność szefa kuchni:
„Szlachetny łosoś na szparagach
z nutką sosu winno-maślanego”*

Hotel powstał w oparciu o projekt Cykada 3 pochodzący z kolekcji MTM STYL. Pan Dariusz dość długo poszukiwał projektu, który idealnie wkomponowałby się w mazurski krajobraz i harmonizował z istniejącymi zabudowaniami. W końcu znaleźli w Internecie projekty pensjonatów z serii Cykada. Projekty bardzo mu się spodobały, ale żaden z nich nie odpowiadał w pełni jego oczekiwaniom, dlatego postanowił nawiązać kontakt z autorem projektów w celu omówienia zmian. W ten oto sposób powstał projekt Cykada 3, którego realizację rozpoczęto w 2008, a ukończono w 2011 roku.

Realizacja przebiegała wyjątkowo sprawnie i zgodnie z zamysłem właściciela. W późniejszym etapie zmodyfikowany został jedynie projekt instalacji elektrycznych we współpracy z uznanym architektem wnętrz Andrzejem Kadyszem.

W hotelu nie ma kotłowni. Ciepło do budynku płynie przez tzw. ciepłociąg. Jedynym miejscem, w którym zaszyły niewielkie zmiany, była kuchnia, która uległa drobnym przeróbkom wg wytycznych sanepidu. Zmianą, na jaką z perspektywy czasu zdecydowałby się właściciel, byłoby zaprojektowanie zaplecza dla pokojowych – miejsca do przechowywania pościeli i sprzętu niezbędnego do utrzymania porządku w hotelowych pomieszczeniach.

Hotel Mazurskie Siedlisko Kruklin jest w stanie zakwaterować 70 gości, zaś sala restauracyjna jest przystosowana do obsługi 100 osób. Właściciele od początku postawili sobie jasny cel: „Ma być elegancko, przytulnie i w zgodzie z naturą”. Odzwierciedleniem tej maksymy są z pewnością hotelowe wnętrza utrzymane w stylu eko, dalekie od tego, do czego przyzwyczaili nas „sieciówki”.

W kwestii aranżacji hotelowych pomieszczeń właściciele zdali się całkowicie na koncepcję architekta wnętrz i nie żałują, bo goście czują się wyjątkowo dobrze w pełnych świeżości, utrzymanych w stonowanej kolorystyce wnętrzach z domieszką rustykalnych akcentów.

Wizją, jaka przez lata jest konsekwentnie realizowana przez właścicieli, jest utrzymanie obsługi i standardu Mazurskiego Siedliska Kruklin na bardzo wysokim poziomie. Dbalność o komfort i samopoczucie gości jest tutaj priorytetem, dlatego na odwiedzających czeka wiele atrakcji.

Wnętrza zostały zaprojektowane przez uznanego architekta Andrzeja Kadyszę





Mazurskie Siedlisko Kruklin ma swój niepowtarzalny styl. Wnętrza są niezwykle przyjazne, utrzymane w naturalnej tonacji.

Wizytówką Hotelu są niewątpliwie kąpiele. Goście mogą spróbować swoich sił pod okiem wykwalifikowanego instruktora lub spędzić miło czas w siodle podziwiając mazurskie krajobrazy. W okresie letnim do dyspozycji gości jest zewnętrzny basen o wymiarach: 6x12 m oraz brodzik 3x5 m. Woda w obu basenach jest podgrzewana, co stanowi spory atut, szczególnie w naszym klimacie. Oba baseny są malowniczo położone – pośród drzew, otoczone tarasami, na których ustawione są wygodne leżaki. Zimą organizowane są kuliżki zakończone ogniskiem z pieczeniem kiełbasek i aromatycznym grzańcem. Kolejną atrakcją Siedliska jest całoroczna jacuzzi zewnętrzna. Specjalnie skonstruowana szklana kapsuła pozwala na korzystanie z relaksującej kąpieli zarówno w zamkniętej przestrzeni, jak i pod chmurką. Gorąca kąpiel przy bezchmurnym niebie pełnym gwiazd z pewnością dostarcza wyjątkowych doznań i jest gwarancją niezapomnianych wspomnień, podobnie jak możliwość skorzystania z gabinetu masażu, którego specjalnością są zabiegi relaksacyjno-upiększające, np.: Soczysta Pokusa, Czekoladowy Raj.

W Mazurskim Siedlisku Kruklin dużą rolę odgrywa elegancka restauracja, w której serwowane są wytworne, lekkie dania. Specjalnością szefa kuchni jest „Szlachetny łosoś na szparagach z nutą sosu winno-maślanego”.

Mazurskie Siedlisko Kruklin wraz z bazą hotelową funkcjonuje od lipca 2011 roku, a już może się poszczycić doskonałą opinią wśród gości, którzy przyjeżdżają tu m.in. z Niemiec, Włoch, Rosji, Finlandii. Tym, co ich tu przyciąga jest przede wszystkim spokój. To wymarzone miejsce to tego, by się wyciszyć i nabrać sił. Mazurskie Siedlisko Kruklin to elegancki i komfortowy obiekt, w którym człowiek obcuje z naturą w przyjaznych warunkach.



Całoroczna jacuzzi – kapsuła. Doskonałe miejsce do odpoczynku i regeneracji sił.

Ściana jako złożony element konstrukcyjny

Najlepsze budowanie - tylko w systemie

Synonimem domu oraz mieszkania są przysłowiowe cztery ściany i właśnie tej konstrukcji poświęcamy niniejsze opracowanie. Jako największy w Polsce producent elementów murowych z betonu komórkowego zabieramy głos w tej kwestii, ponieważ jesteśmy bezpośrednio zaangażowani w opracowanie rozwiązań konstrukcji murowych, by było to wykonane najlepiej jak to tylko możliwe.

Ściana jako złożony element konstrukcyjny

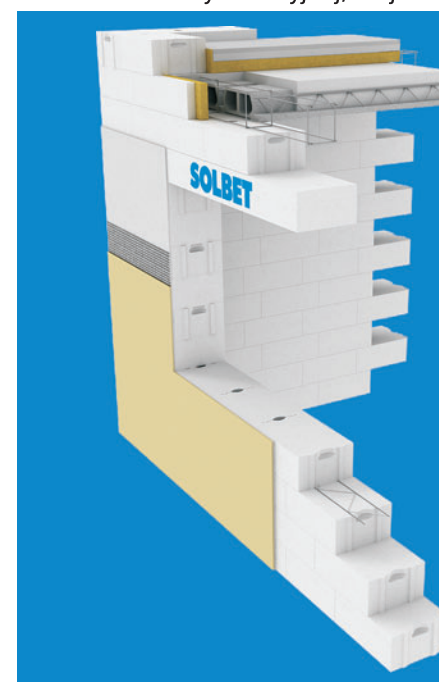
Konstrukcja ścienna to złożony z wielu elementów komponent. Na ścianę składają się elementy murowe, zaprawa, elementy dodatkowe (klej do mocowania warstwy izolacyjnej, klej do

Rozwiązania systemowe receptą na prawidłowe budowanie

Mając powyższe kwestie na uwadze, bardzo dobrym rozwiązaniem jest zastosowanie systemowych rozwiązań. W interesie producenta jest to, by wszystko było do siebie dopasowane i by jego materiały sprawdziły się zarówno w użytkowaniu budynku, jak i podczas budowy. Dlatego priorytetem nie jest tylko oferowanie i sprzedawanie „za bramę zakładu” materiałów ale pełna obsługa w trakcie realizacji inwestycji. Z pewnością takie spojrzenie na tę kwestię, to bezpieczeństwo dla wszystkich uczestników przedsięwzięcia budowlanego. Podejście systemowe zaczyna się od zaproponowania najlepszego rozwiązania pod względem materiałowym i technologicznym. Rozwiązania systemowe to również tech-

z chemią budowlaną produkowanych przez jednego producenta. Parametry i cechy tych produktów są starannie dobrane i dopasowane, przez co są sobie dedykowane. Tak szerokie i koncepcyjne podejście do zagadnienia budowania jest stworzone z myślą o komforcie inwestorów, projektantów i wykonawców, a także w celu podniesienia standardów powstających budynków.

Perfekcyjne dopasowanie produktów i pełna systemowa oferta pozwala ułatwić inwestorom wybór materiałów, usprawnić projektowanie oraz uprościć wykonawstwo. Dzięki temu budowanie jest prostsze, a wybudowany budynek trwały i energooszczędny.



System SOLBET Perfekt tworzą:

- błoczki SOLBET IDEAL – bloczki dedykowane do budowy ścian jednowarstwowych
- błoczki SOLBET OPTIMAL – bloczki do budowy ścian warstwowych, wewnętrznych nośnych i działowych
- nadproża zbrojone z betonu komórkowego
- płytki z betonu komórkowego
- kształtki U z betonu komórkowego
- zaprawy (do cienkich spoin i tradycyjna)
- tynki (mineralne, cementowo-wapienne maszynowe i tradycyjny)
- zaprawy klejące do systemów ociepleń
- zaprawy klejące do płytek ceramicznych i gresowych
- podkład podłogowy
- emulsje gruntujące
- narzędzia ręczne do murowania
- elementy uzupełniające do konstrukcji ścian

Ściana jednowarstwowa w systemie SOLBET Perfekt

siatki, zbrojenie, łączniki, itp.), warstwy izolacyjne oraz warstwy wykończeniowe (tynki, gładzie, itp.). To oczywiste, że choćby budowało się z najlepszych materiałów a użyto by np. niewłaściwej zaprawy do murowania, to konstrukcja murowa nie będzie spełniać wymagań technicznych. Nie można w tej, jak i innych kwestiach budowlanych zdyktować na przypadek. Wszystko musi funkcjonować, każdy element powinien być właściwie dobrany, jak w skomplikowanej maszynie. Taki sposób podejścia powinni prezentować producenci, projektanci i wykonawcy.

nologia budowania i odpowiednie dla danej technologii zalecenia wykonawcze. Odpowiedzialny producent proponuje również najlepsze rozwiązania pod względem konstrukcyjnym i fizyki budowli, tak by budynek był najlepiej skonstruowany i nie było w nim słabych miejsc.

W myśl powyższego założenia skomponowany jest system SOLBET Perfekt, w którym połączono komplet elementów murowych z produktami chemii budowlanej. Nowa systemowa koncepcja opiera się na oferowaniu kompletu elementów murowych wraz

mgr inż. Tomasz Rybarczyk
Product Manager SOLBET sp. z o.o.

SOLBET
www.solbet.pl
infolinia techniczna: 801 999 777