

# Garden Party

design



## Dom AMBER

projekt - DOMY W STYLU

### charakterystyka domu

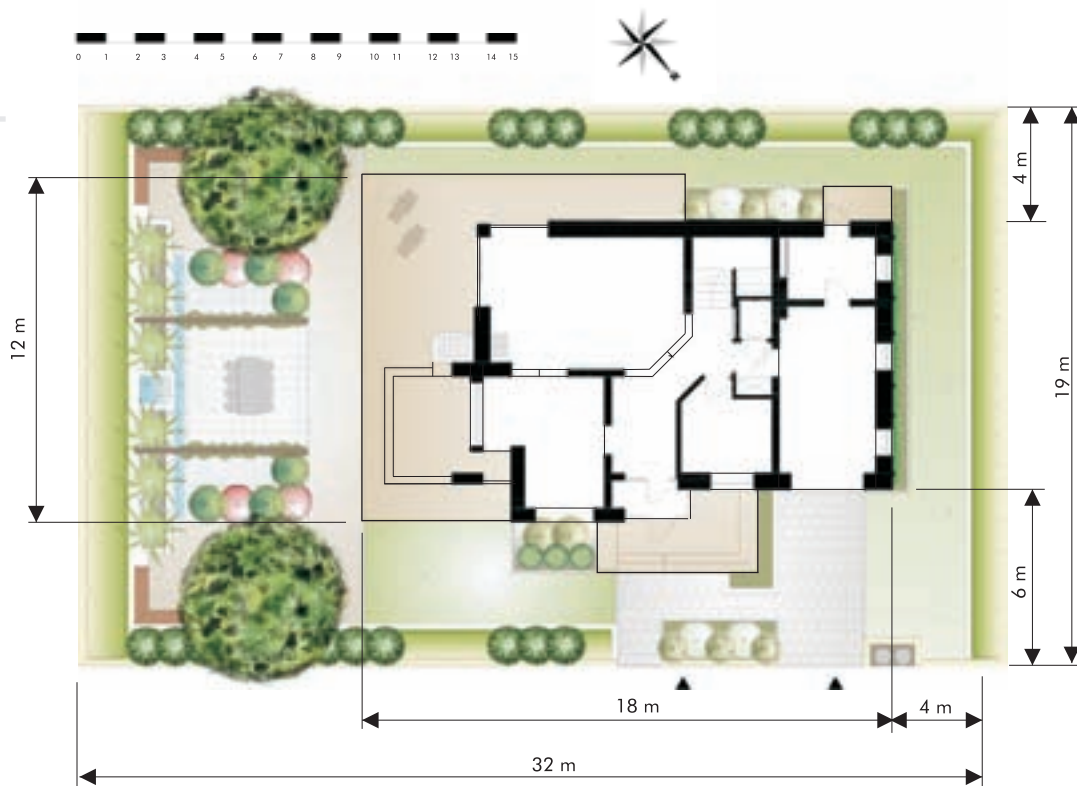
- prosty jednorodzinny dom o niewyszukanej bryle
- w architekturze budynku połączono elementy nowoczesne jak i klasyczne
- przeznaczony dla 3 – 4 osobowej rodziny
- w sypialni rodziców zaprojektowano łazienkę
- na wyróżnienie zasługuje przeszklony narożnik, przez który można obserwować ogród

## Garden Party

autorem i właścicielem projektu ogrodu jest Redakcja

### powierzchnia ogrodu

działka z budynkiem: 625,4m<sup>2</sup>  
budynek: 158,1 m<sup>2</sup>  
trawnik: 87 m<sup>2</sup>  
nawierzchnia żwirowa: 55 m<sup>2</sup>  
nawierzchnia z kafli: 25 m<sup>2</sup>  
nawierzchnia brukowana: 28 m<sup>2</sup>  
miejsce, które zostało wybrane na lokalizację ogrodu:  
okolice Warszawy  
strefa mrozoodporności: 6B

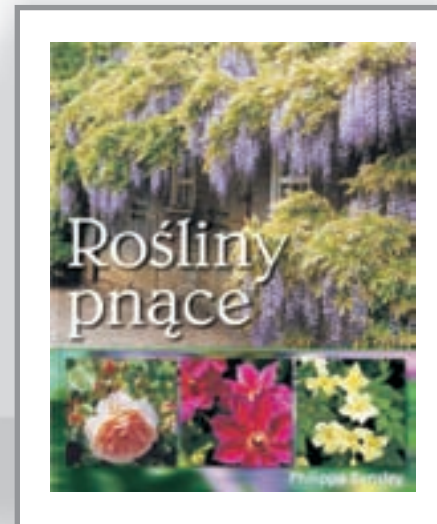




GRANICE OGRODU. Poradnik – Zrób to sam.  
Toby Buckland \*



UROK KWIATÓW JEDNOROCZNYCH  
– Richard Bird \*



ROŚLINY PNAĆE – Philippa Bensley \*

design

Działka na przedmieściach Warszawy – niewielka, wymagająca niebanalnego pomysłu na zagospodarowanie. Wybrana przez projektantów koncepcja zakładała przedłużenie tarasu o część ogrodu tak, by razem tworzyły rodzaj zamkniętego pokoju. Charakter zamkniętej, kameralnej przestrzeni podkreślają strzyżone, wysokie żywopłoty okalające działkę.

## Garden Party

widok na część frontową ogrodu



\* więcej informacji o tym produkcie znajdziesz w galerii shoppingowej

**NEW!**

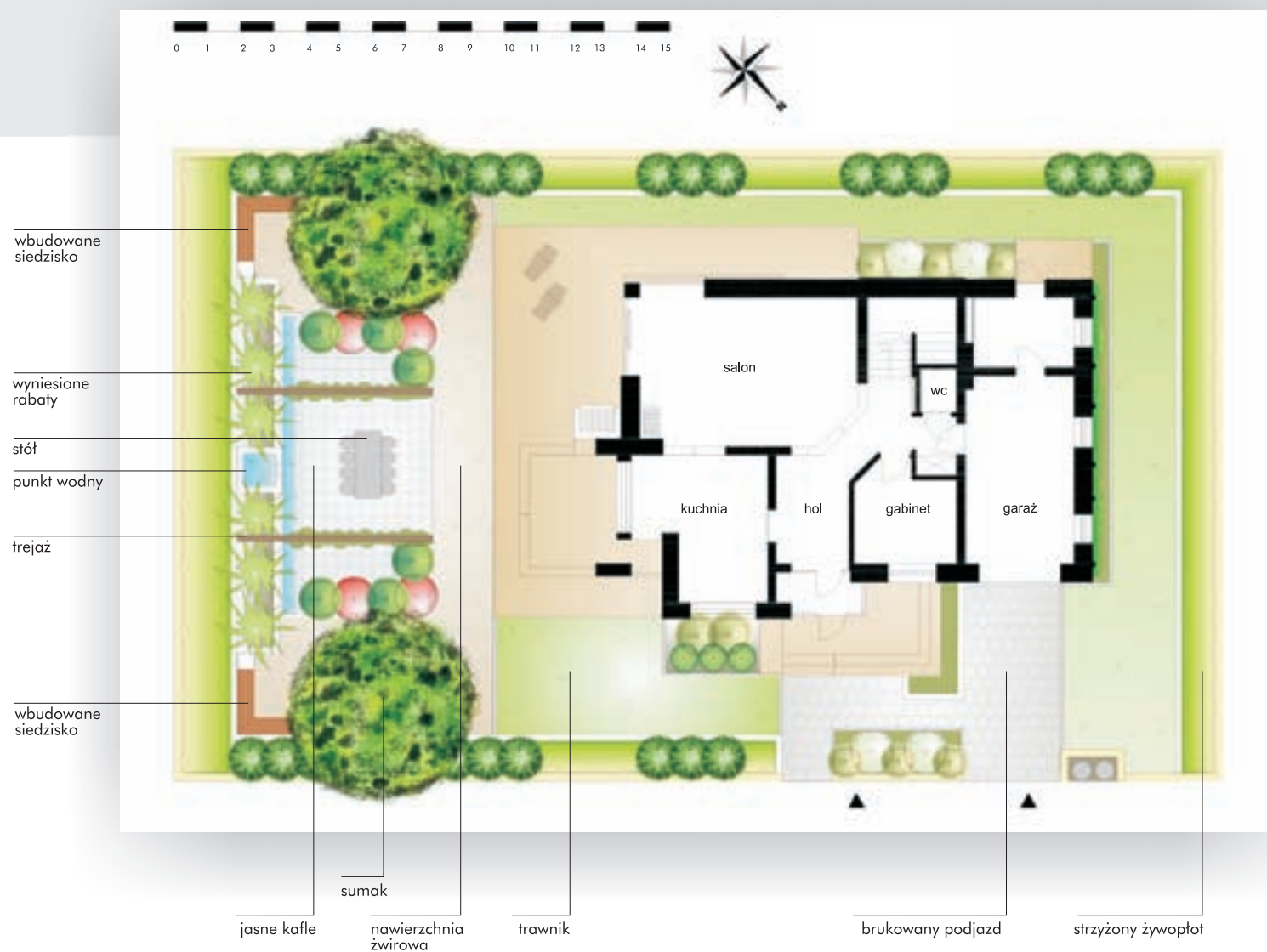
to jest tylko część projektu,  
całość do pobrania z portalu  
[www.ArchitekturaKrajobrazu.info](http://www.ArchitekturaKrajobrazu.info)

design

## projektowane rośliny:

- sumak octowiec
- sosna górską
- cis pospolity
- jałowiec pospolity
- ligustr
- irga
- różaneczniki
- jałowiec sabski
- bluszcz pospolity

W centralnej części ogrodu, na pokrytej jasnymi kafkami nawierzchni, ustawiono stół z krzesłami, a nad nim drewniane bele spełniające funkcję trejażu. Atrakcją tego miejsca jest pomysłowo zaplanowany punkt wodny – długi, bardzo wąski zbiornik, do którego woda spływa wprost z kaskady umieszczonej na wyniesionych rabatach. Kompozycji dopełniają drewniane siedziska wbudowane w rabaty, w obu narożnikach działki.



Garden Party  
rzut ogrodu

# gotowe projekty ogrodów



meble ogrodowe  
SET SABRINA - DLH \*

design

Garden Party  
widok na część rekreacyjną ogrodu



dziękujemy za udostępnienie projektu domu firmie



\* więcej informacji o tym produkcie znajdziesz w galerii shoppingowej